



# Enkopur® Tela líquida

a solução intransigente para todas  
as condições meteorológicas

para uma segurança abrangente em todo o tipo de coberturas

[www.enke-werk.de](http://www.enke-werk.de)



# Enkopur® Tela líquida

## Porque todas as coberturas precisam de uma proteção impermeável!

O melhor contributo para a conservação de uma cobertura é uma camada de proteção impermeável. A tela líquida Enkopur® em combinação com o geotêxtil Polyflex da Enke cria uma película de proteção contra todo o tipo de influências atmosféricas, protegendo as coberturas, mesmo em zonas de remate críticas, de forma segura, contra infiltrações. Assim os clientes tiram proveito de um sistema comprovado, evitando custos elevados e tempos de inatividade inesperados.

O Enkopur® é uma tela líquida monocomponente, auto-vulcanizante e resistente às influências atmosféricas indicada para a impermeabilização de coberturas, varandas, terraços e pontos singulares de difícil execução. A flexibilidade da armadura composta pelo geotêxtil Polyflex da Enke em combinação com a qualidade e segurança a longo prazo da tela líquida Enkopur®, são a receita para uma impermeabilização bem-sucedida. Através de pré-polímeros de poliuretano especiais

desenvolve-se rapidamente uma resistência à água da chuva e é garantida uma segurança permanente em termos de funcionalidade da superfície, mesmo em condições atmosféricas adversas.

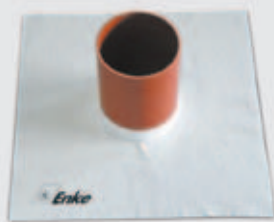
A aderência do sistema nas superfícies de construção mais comuns, em combinação com os respetivos primários, é muito boa. A permeabilidade ao vapor de água é excelente, superando até os valores notáveis do Enkryl®. Isto significa, que eventuais restos de humidade presentes nas camadas subjacentes da cobertura podem secar com o tempo, enquanto a superfície, zonas problemáticas e pontos singulares ficam impermeabilizados sem juntas a longo prazo.

### Tela líquida Enkopur® com geotêxtil Polyflex da Enke:

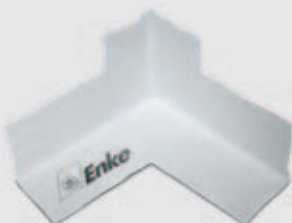
Segurança comprovada mesmo em pontos singulares de difícil execução!



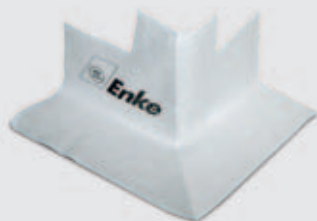
Geotêxtil em rolo



Gola



Canto interior



Canto exterior

## Enkopur® Vantagens do produto

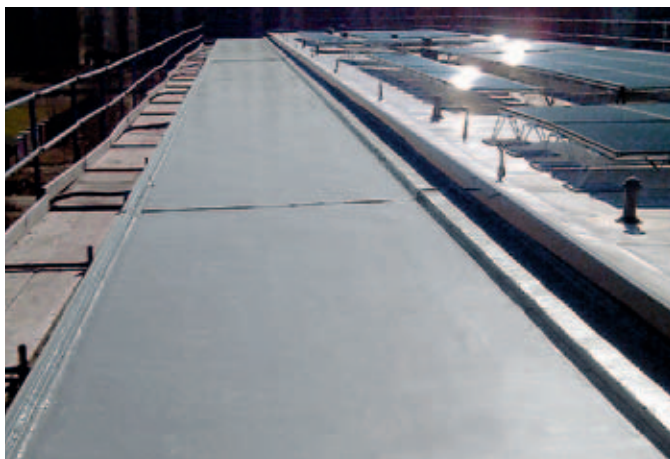
- Impermeabilização sem juntas
- Resistente às influências atmosféricas
- Monocomponente
- Auto-vulcanizante
- Desenvolve uma rápida resistência à água da chuva
- Muito boa aderência à base
- Excelente permeabilidade ao vapor de água
- Certificação Técnica Europeia segundo ETAG 005 (ETA-4/0020 de 2009)
- Certificação sobre a resistência ao fogo e ao calor radiante conforme DIN 4102 de 2008
- Certificação FLL
- Aplicado a frio (sem necessidade de soldagem)



# Enkopur®

## Áreas de aplicação

Para a impermeabilização segura de:



Coberturas planas



Pontos singulares



Terraços e varandas



Remates em soleiras com pouca altura, cantos interiores e exteriores



Remates difíceis



Caleiras

# Enkopur®

## Dados técnicos

|   |   |
|---|---|
| <b>Base:</b>  | Poliuretano   |
| <b>Densidade:</b>                                       | 1,4 g/cm <sup>3</sup> com 20 °C   |
| <b>Viscosidade:</b>                                     | ca. 6000 mPas/20 °C (fixotrópico)   |
| <b>Capacidade de expansão:</b>                          | ca. 40 % incl. geotêxtil  |
| <b>Resistência à tração:</b>                            | ca. 7 N/mm <sup>2</sup> incl. geotêxtil   |
| <b>Resistência à difusão do vapor <math>\mu</math>:</b> | ca. 1550  |
| <b>Tempo para criar uma película:</b>                   | ca. 2 horas a 20 °C e 60 % humidade relativa  |
| <b>Cor:</b>   | cinza prata   |
| <b>Resistência:</b>                                     | água do mar, gases industria, raios ultravioletas e oxigénio.<br>Diluentes orgânicos fazem inchar o Enkopur® e devem ser afastados.   |
| <b>Validade de armazenagem:</b>                         | no min. 6 Meses em embalagem selada   |
| <b>Envelhecimento Artificial Acelerado:</b>             | após 10.000 h a superfície ficou mate,<br>(Q.U.V. - B/4 h, UV/4 h, 100 % rel. HR a 60 °C alternando), para além disso nenhuma alteração   |
| <b>Embalagem:</b>                                       | balde de 4,0 kg; 12,5 kg e 25 kg  |
| <b>Consumo:</b>   | impermeabilização, no min. 3,0 kg/m <sup>2</sup> com inclusão de rede Polyflex da Enke (110 g/m <sup>2</sup> )  |
| <b>Primários:</b>                                       | <ul style="list-style-type: none"><li>· Primário Universal 933</li><li>· Primário P-O para telas à base poliolefinas</li><li>· Primário Vidro para vidro e cerâmica vitrificada</li><li>· Primário 2K para telas de PVCP</li></ul>  |
| <b>Componentes de geotêxtil Polyflex:</b>               | <ul style="list-style-type: none"><li>· rolo de geotêxtil: rolo com 50 m, larguras: 10,5 cm, 15 cm, 20 cm, 30 cm, 50 cm, 100 cm, outras larguras sob consulta</li><li>· golas</li><li>· cantos interiores e exteriores</li><li>· golas especiais para parafusos de gancho</li></ul> |

### Indicações relativas ao encaminhamento dos resíduos

Para um processamento de acordo com a legislação aplicável, as embalagens devem ser esvaziadas completamente após a última retirada do produto, preferencialmente com uma espátula (para que não pinguem). Embalagens metálicas totalmente esvaziadas podem ser encaminhadas aos recetores autorizados. A empresa Enke indica estes recetores, quando solicitada ou os mesmos podem ser encontrados na internet sob <http://apambiente.pt/silogr/pages/PesquisarLER.aspx>. Aderências húmidas e restos maiores de produtos em recipientes metálicos devem ser reciclados pelo utilizador contra pagamento, já que nestes casos se trata de resíduos especiais.

A pedido enviamos-lhe a documentação técnica e as certificações do produto. Tem ainda à sua disposição, sem qualquer custo adicional, os nossos técnicos comerciais para um aconselhamento técnico ou uma visita à obra.

Para o Enkopur® possuímos uma Certificação Técnica Europeia segundo ETAG 005 (ETA-04/0020 de 2009) e uma certificação sobre a resistência ao fogo e ao calor radiante conforme DIN 4102 de 2008.