

# REABILITA RR 20

ARGAMASSA DE REPARAÇÃO DE REBOCOS

TC.E.024.8

## 1. DESCRIÇÃO

O **REABILITA RR 20** é uma argamassa seca, formulada a partir de ligantes mistos, agregados siliciosos e adições.

Destina-se à execução de reparações em panos de reboco hidráulico, antigos ou não, suficientemente endurecidos e aderentes ao suporte.

O **REABILITA RR 20** é vocacionado para a aplicação manual.

## 2. DOMÍNIO DE UTILIZAÇÃO

O **REABILITA RR 20** pode ser aplicado quer em superfícies interiores quer em superfícies exteriores, dado que se trata de uma argamassa hidrofugada. Aplicada em camada fina (2 a 3 mm), permite reparar áreas de reboco, que apresentem patologias associadas ou deficiências de acabamento, com as seguintes vantagens:

- ▶ Dispensa a remoção dos rebocos hidráulicos danificados, desde que se apresentem suficientemente endurecidos e aderentes;
- ▶ Rapidez de execução e excelente rentabilidade;
- ▶ Permite obter acabamento areado tradicional das superfícies reparadas.

O **REABILITA RR 20** é também utilizado como camada de acabamento em esquemas de reabilitação da linha de produtos **REABILITA**.

## 3. CARACTERÍSTICAS DO PRODUTO

PRODUTO EM PÓ	VALOR	NORMA
Granulometria	< 1,0 mm	-

PRODUTO EM PASTA	VALOR	NORMA
Água de amassadura	16,0 ± 0,5 %	-
Consumo teórico	1,50 kg/m <sup>2</sup> /Mm	-

PRODUTO ENDURECIDO	VALOR	NORMA
Resistência à compressão	Classe CS III	EN 1015-11
Aderência ao tijolo e bloco / Modo de fractura	≥ 0,2 MPa / A e B	EN 1015-12
Massa volúmica	1450 ± 150 kg/m <sup>3</sup>	EN 1015-10
Capilaridade	Classe W1	EN 1015-18
Permeabilidade ao vapor de água μ	≤ 15	EN 1015-19
Reacção ao fogo	Classe A1	EN 988-1
Condutibilidade térmica	0,47 W.(m/K) (P=50%)	NP EN 1745

## 4. APLICAÇÃO

### Preparação de suportes

Os suportes devem estar isentos de poeiras, areias, descofrantes, matérias desagregadas ou instáveis, eflorescências, bem como de qualquer tipo de material que afecte as normais condições de aderência, pelo que se recomenda, sempre que possível, a lavagem das superfícies com água sob pressão ou escovagem com escova de arame.

Em áreas de fissuração de origem higrotérmica, recomenda-se o reforço com rede de fibra de vidro com tratamento anti-alcálico e passo de malha adequado.

Em todo o caso, e tratando-se de operações de reparação sobre suportes antigos, aconselhamos a consulta prévia dos nossos Serviços Técnicos.

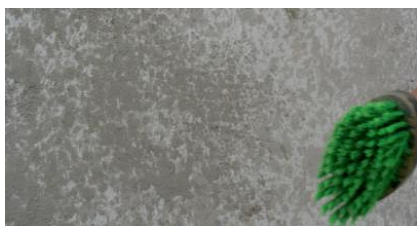
### Preparação da argamassa

O **REABILITA RR 20** deve ser amassado com a quantidade de água apropriada (4,5 a 5,0 litros por saco de 30 kg), em pequenas quantidades e com recurso a berbequim eléctrico, de forma a obter uma pasta uniforme e sem grumos.

# REABILITA RR 20

ARGAMASSA DE REPARAÇÃO DE REBOCOS

TC.E.024.8



Preparação do suporte.



Execução da primeira camada



Embebimento da rede de reforço



Aplicação da segunda camada



Talochamento da superfície final



Obtenção do acabamento areado

## Aplicação

O **REABILITA RR 20** deve ser aplicado com uma liçosa de aço sobre reboco de base endurecido. O **REABILITA RR 20** deverá ser aplicado pelo menos em 2 camadas. Com uma espessura nunca superior a 2 mm por camada.

A retoma em juntas de trabalho deve ser realizada num prazo máximo de 12 horas. De forma a minimizar as juntas de trabalho, deverá assegurar-se, sempre que possível, a execução de panos completos.

A superfície final do **REABILITA RR 20** deve ser talochada e aplicada a técnica de esponjamento para a obtenção do acabamento areado.

Na reparação de rebocos ou em esquemas de reabilitação que exijam a execução de grandes espessuras no reboco de enchimentos, deverá prever-se a incorporação de uma rede de fibra de vidro sobre a primeira camada ainda em estado fresco de **REABILITA RR 20** (barramento armado), com rede fibra de vidro com uma malha quadrangular de fibra de vidro e com tratamento anti-alkalino. Esta rede deve estar convenientemente embebida na espessura da primeira camada, pelo que, a sua aplicação deve ser realizada de acordo com o seguinte esquema técnico:

- ▶ Aplicar a primeira camada de **REABILITA RR 20**;
- ▶ Embeber convenientemente a rede de reforço na camada aplicada, apertando-a à costa da colher;
- ▶ Aplicar a segunda camada após a conclusão do período de presa da primeira mas, assegurando que aquela se encontra ainda em idade jovem.

O esquema de pintura a prever deverá ser aplicado após 14 dias, e

deverá ser de base de silicatos ou de base aquosa com boa permeabilidade ao vapor de água.

## Restrições

O **REABILITA RR 20** não deve ser aplicado a temperaturas ambientes e de suporte inferiores a 5 °C e superiores a 30 °C. O seu tempo de cura é de 28 dias.

Em tempo quente e/ou seco ou no caso de suportes expostos à acção directa dos raios solares, deve humedecer-se previamente o suporte iniciando a aplicação quando este se mostrar seco.

Nestas condições deve proceder-se à rega diária das superfícies executadas, durante uma semana, de forma a manter os rebocos permanentemente humedecidos.

A aplicação na presença de ventos fortes pode provocar a fissuração do reboco. Neste caso proceder à protecção dos paramentos de modo a minimizar os efeitos da acção do vento.

## Conselhos complementares

- ▶ A água de amassadura deve ser isenta de impurezas (argila, matérias orgânica), devendo, de preferência, ser potável;
- ▶ Não deve ser aplicada qualquer argamassa que tenha ultrapassado o seu tempo aberto. Não amolentar as argamassas pela adição de água, após preparação;
- ▶ Não adicionar quaisquer outros produtos à argamassa, devendo a **REABILITA RR 20**, ser aplicada tal como é apresentada na sua embalagem de origem.

# REABILITA RR 20

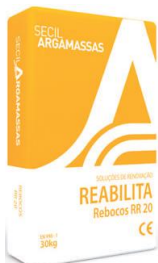
ARGAMASSA DE REPARAÇÃO DE REBOCOS

TC.E.024.8

## 5. EMBALAGEM E VALIDADE

### Embalagem

Sacos de papel de 30 kg em paletes plastificadas de 54 sacos;



### Validade

6 meses desde que permaneçam inalteradas as condições da embalagem originais e em condições de armazenagem ao abrigo de temperaturas extremas e da humidade.

## 6. PRODUTOS ASSOCIADOS

- ▶ **REABILITA RA 01**  
(Argamassa de consolidação e regularização de alvenarias antigas)
- ▶ **Linha de produtos REABILITA**  
(Produtos para reabilitação/renovação)

## 7. HIGIENE E SEGURANÇA

(NÃO DISPENSA A CONSULTA DA FICHA DE SEGURANÇA DO PRODUTO)

- ▶ Irritante para os olhos, vias respiratórias e pele;
- ▶ Pode causar sensibilização em contacto com a pele;
- ▶ Não respirar as poeiras;
- ▶ Evitar o contacto com a pele e os olhos;
- ▶ Em caso de contacto com os olhos, lavar imediatamente e abundantemente com água e consultar um especialista;
- ▶ Usar vestuário de protecção e luvas adequadas;
- ▶ Conservar fora do alcance das crianças.

*Estando as condições de aplicação dos nossos produtos fora do nosso alcance não nos responsabilizamos pela sua incorrecta utilização. É dever do cliente verificar a idoneidade do produto para o fim previsto. Em qualquer caso a nossa responsabilidade está limitada ao valor da mercadoria por nós fornecida. A informação constante da presente ficha pode ser alterada sem aviso prévio. Em caso de dúvida, e se pretender esclarecimentos complementares solicitamos o contacto com os nossos serviços técnicos.*

*Revisão de Agosto de 2013  
TC.E.024.8*



05

### REABILITA RR 20

EN 998-1:2010

Argamassa de reboco de uso geral (GP) para revestimentos interiores e exteriores

Declaração de desempenho TC.E.0929

## Secil Argamassas

Secil Martingança, S.A.

Apoio ao Cliente: Apartado 2 | 2406 – 909 – Maceira – LRA – Portugal

Tel: +351 244 770 220 | Fax: +351 244 777 997 | E-mail: comercial@secilargamassas.pt

