



# **Alçapões Knauf**

Os que melhor se adaptam

A GAMA MAIS AMPLA DO MERCADO

# ÍNDICE

- 04 DUAS GAMAS PARA RESPONDER A TODAS AS SITUAÇÕES
- 06 ALÇAPÕES CLÁSSICOS
  - 07 Alçapão Knauf BASIC
  - 07 Alçapão Knauf PLUS
  - 08 Alçapão Knauf RONDO
  - 09 Alçapão Knauf STAR
  - 09 Alçapão Knauf REVO LINIE
- 10 ALÇAPÕES TÉCNICOS PARA SISTEMAS ESPECIAIS
  - 11 Alçapão Knauf REVO CLEANEO
  - 11 Alçapão Knauf REVO ESTANQUE P/A
  - 12 Alçapão Knauf F-TEC ESTANQUE P/A/H
  - 13 Alçapão Knauf REVO F-TEC DRYSTAR
  - 14 Alçapão Knauf REVO SAFEBOARD
  - 15 Alçapão Knauf REVO AQUAPANEL
- 16 ALÇAPÕES À MEDIDA
- 18 ALÇAPÕES RESISTENTES AO FOGO
  - 19 Alçapão Knauf CORTA-FOGO TEC EI 60
  - 19 Alçapão Knauf CORTA-FOGO TEC EI 90
  - 20 Alçapão Knauf CORTA-FOGO TEC EI 120
  - 20 Alçapão Knauf CORTA-FOGO TRAS EI<sub>2</sub> 60
  - 21 Alçapão Knauf CORTA-FOGO TRAS EI<sub>2</sub> 90
  - 21 Alçapão Knauf CORTA-FOGO TRAS EI<sub>2</sub> 120
- 22 ALÇAPÕES METÁLICOS
  - 23 Alçapão Knauf METÁLICO FECHO RÁPIDO
  - 23 Alçapão Knauf METÁLICO COM CHAVE

## UMA GAMA MUITO AMPLA

Knauf dispõe da mais ampla gama do mercado para responder perfeitamente para todos os tipos de situações quer seja tetos ou paredes.



## Os alçapões Knauf

### Uma solução para cada teto ou revestimento

Desenho que se adapta a todos os sistemas de teto atuais em placas de gesso laminado. Pode ser instalado de forma vertical ou horizontal. Os alçapões Knauf oferecem uma ampla gama de soluções a fim de responder com precisão a todas as necessidades de um projeto. De uma qualidade exemplar cuidando de cada detalhe, permitindo uma capacidade de se adaptar a diferentes situações. Metálico ou em placa, com Knauf tem várias alternativas de seleção e a garantia de encontrar o alçapão mais adequado.

#### Alçapões Knauf: Apresentação

Os alçapões Knauf respondem todas as necessidades, para facilitar o acesso a instalações técnicas, instalações sanitárias ou cabos elétricos. Estão disponíveis em tamanhos standard ou no caso de medidas especiais sob encomenda.

#### Alçapões Knauf: Quais vantagens?

- Alçapões em placa para uma adaptação perfeita em todas as situações
- Alçapões metálicos com ou sem chave
- Modelos especiais para uma criatividade sem limites
- Alçapões técnicos para dar respostas aos mais exigentes regulamentos e requisitos



#### Variedade da gama Knauf

- + Diversidade de soluções
- + Ergonômico e funcional
- + Estética e desenho
- + Estanqueidade e segurança
- + Fácil de colocar e utilizar

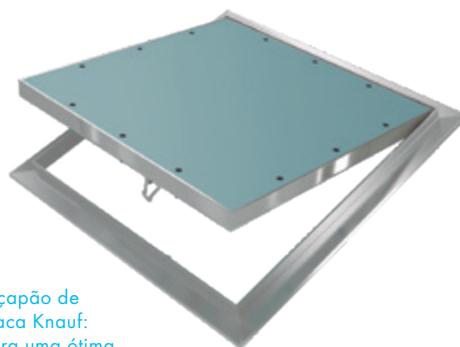
# DUAS GAMAS PARA RESPONDER A TODAS AS SITUAÇÕES

## ▶ ALÇAPÃO DE PLACA KNAUF

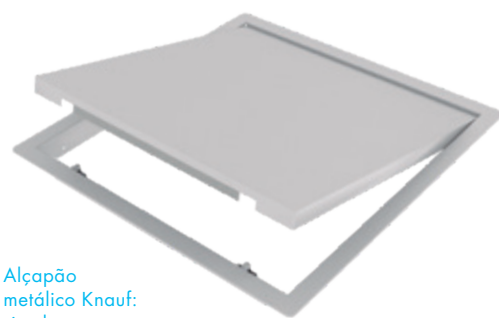
- Para um acabamento perfeito em todas as situações (alçapão clássico)
- Para cumprir as normas de segurança e os requisitos mais exigentes (alçapão técnico)

## ▶ ALÇAPÃO METÁLICO KNAUF

- Uma solução básica e rápida (alçapão clássico)
- Criatividade sem limites e criações originais (alçapão especial)



Alçapão de placa Knauf: para uma ótima adaptação a todas as situações



Alçapão metálico Knauf: simples e funcional

Ampla seleção  
de alçapões Knauf



## Uma resposta para várias soluções

Os alçapões adaptam-se aos diferentes sistemas, teto, parede, revestimento. Fácil de instalar, discretos e ideais para soluções técnicas. Estes alçapões oferecem infinitas possibilidades a arquitetos, constructoras e instaladores.

► UM ACABAMENTO IMPECÁVEL

► FÁCIL DE ABRIR E FECHAR

► UMA INTEGRAÇÃO UNIVERSAL

		KNAUF BASIC	KNAUF PLUS	KNAUF RONDO	KNAUF STAR	KNAUF REVO LINE	KNAUF REVO CLEANEO	KNAUF REVO ESTANQUE P/A	KNAUF F-TEC ESTANQUE P/A/H	KNAUF CORTIA-FOGO TEC EI 60'	KNAUF CORTIA-FOGO TEC EI 90'	KNAUF CORTIA-FOGO TEC EI 120'	KNAUF CORTIA-FOGO TRAS EI <sub>2</sub> 60'	KNAUF CORTIA-FOGO TRAS EI <sub>2</sub> 90'	KNAUF CORTIA-FOGO TRAS EI <sub>2</sub> 120'	KNAUF METÁLICO COM FECHO RÁPIDO	KNAUF METÁLICO COM CHAVE
Dimensões	200x200 mm a 600x600 mm	✓	✓		✓	✓	1	✓	✓	✓	1	1	1	1	1	✓	✓
	Medidas maiores 600x600 mm	✓			✓	✓	✓	✓	✓	✓	✓	✓	✓	✓	✓	✓	✓
	Diâmetro Ø300/400/600 mm			✓													
	Formas especiais				✓		✓										
	Placa 12,5 mm	✓	✓	✓	✓	✓	✓	✓	✓								✓
	Placa 15 mm		Op		Op	Op											✓
	Outra espessura de placa em mm		Op		Op	Op		Op	Op	30	37,5	50	30	37,5	50	<25	<25
Fecho	Pressão	✓	✓	✓	✓	✓	✓	✓	✓	✓	✓	✓	✓	✓	✓	✓	
	Chave de segurança				Op					✓	✓	✓	✓	✓	✓	Op	✓
Acabamento	Placa Cleaneo Akustik						✓										
	Metálico prelacado RAL 9016															✓	✓
	Placa hidrófugada	✓	✓	✓	✓												
	Placa Diamant					✓		✓	✓								
	Aparafusada			✓	✓					✓	✓	✓	✓	✓	✓		
	Colada até 600x600 mm	✓	✓			✓	✓	✓	✓								
	Junta de borracha				Op			✓	✓								
	Outras cores																✓
Estanqueidade	Ar e pó (P/A) certificada							✓		✓	✓	✓	✓	✓	✓	Op	
	Ar, pó, fumo (P/A/H) Certificada								✓								
Aplicação	Teto	✓	✓	✓	✓	✓	✓	✓	✓	✓	✓					✓	✓
	Revestimento/Parede	✓	✓		✓	✓		✓	✓				✓	✓	✓	✓	✓

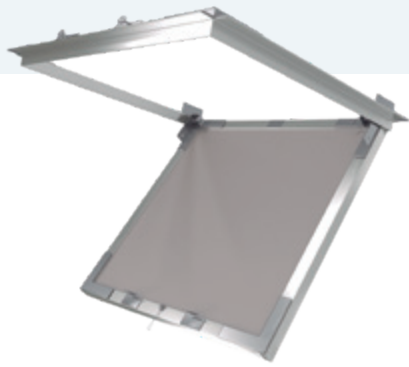
Op Opcional

<sup>1</sup> A partir de 300x300 mm



## ALÇAPÕES MAIS QUE CLÁSSICOS

Alçapões universais que se adaptam a qualquer sistema convencional de placas de gesso laminado, de forma simples e rápida. Integram-se perfeitamente, dissimulando de uma forma eficaz a sua integração no sistema.

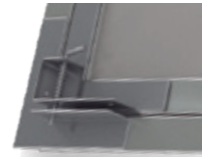


## ALÇAPÃO KNAUF BASIC

O alçapão mais standard, para uma solução rápida com um acabamento perfeito e preciso. Dispõe de dobradiças para facilitar a manutenção e manipulação do alçapão.

### Características principais:

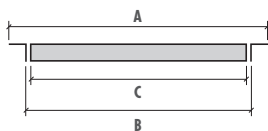
- Para espessura de placa 12,5 mm
- Formatos desde 200x200 mm a 600x600 mm
- Acabamento com placa **Knauf hidrófugada**
- Placa colada
- Marco de alumínio
- Abertura fácil por sistema clic
- Mecanismo de segurança para abertura da tampa
- Para parede/revestimento/teto



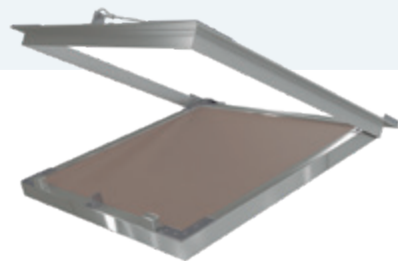
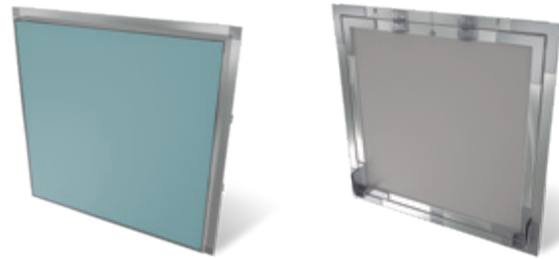
Detalhe mecanismo de segurança

(Para 200x200 o mecanismo é mais reduzido)

Dimensões (mm)	A	B	C
200x200	254x254	200x200	197x197
300x300	354x354	300x300	297x297
400x400	454x454	400x400	397x397
500x500	554x554	500x500	497x497
600x600	654x654	600x600	597x597



Abertura para a montagem:  
B + 2 x 5 mm



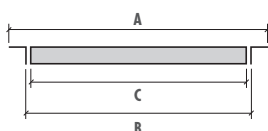
## ALÇAPÃO KNAUF PLUS

Alçapão reforçado para espessuras de placa a partir de 15 mm. Marco mais robusto e sistema de fecho rápido.

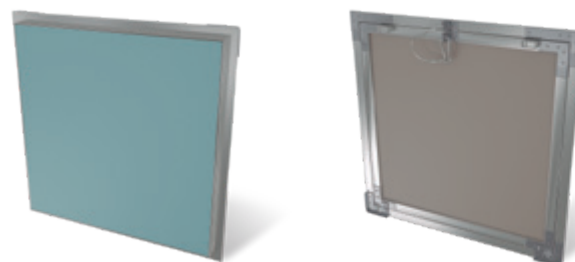
### Características principais:

- Para espessura de placa de 15 mm e 2x12,5 mm
- Formatos desde 200x200 mm a 600x600 mm
- Acabamento com placa **Knauf hidrófugada**
- Placa colada
- Marco de alumínio
- Abertura fácil por sistema clic
- Mecanismo de segurança
- Para parede/revestimento/teto

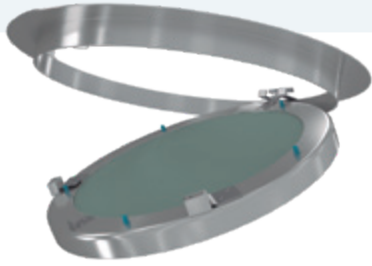
Dimensões (mm)	A	B	C
200x200	243x243	200x200	195x195
300x300	343x343	300x300	295x295
400x400	443x443	400x400	395x395
500x500	543x543	500x500	495x495
600x600	643x643	600x600	595x595



Abertura para a montagem:  
B + 2 x 3 mm



## ALÇAPÃO KNAUF RONDO



Alçapão redondo para teto com placa de gesso laminado de 12,5 mm.

### Características principais:

- Diâmetro 300, 400 e 600 mm
- Acabamento com placa **Knauf hidrófugada**
- Placa aparafusada
- Marco de alumínio
- Abertura fácil por sistema clic
- Para teto

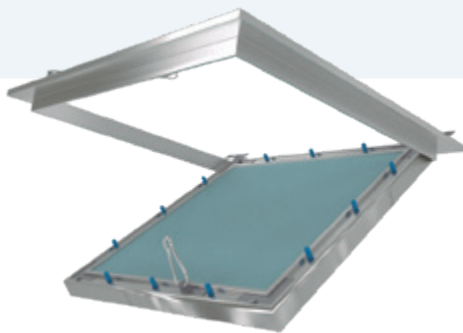
UMA  
ESTÉTICA  
ÚNICA



Integração perfeita no sistema



## ALÇAPÃO KNAUF STAR



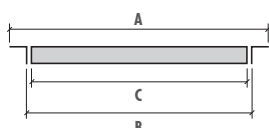
Alçapão de dimensões especiais. O marco do alçapão está reforçado para maior resistência e garantir uma planimetria perfeita. Para espessuras de placa de gesso laminado de 12,5, 15 e 25 mm. Formatos estándar desde 800x800 até 1200x1200 (de 100x100 mm) ou bem medidas especiais como por exemplo 2400x300 mm. É o alçapão estrela para qualquer complexidade que possa ter em uma obra de forma, tamanho, espessura...

### Características principais:

- Formatos desde 800x800 mm a 1200x1200 mm
- Possibilidade de medidas especiais
- Acabamento com placa **Knauf hidrófugada**
- Placa aparafusada
- Marco de alumínio reforçado
- Abertura fácil por sistema clic
- Para parede/revestimento/teto
- Opção para variáveis de espessura, forma, com junta de borracha...

Dimensões (mm)	A	B	C
800x800	845x845	795x795	788x788

Exemplo de dimensões. Medidas especiais e formas sob encomenda

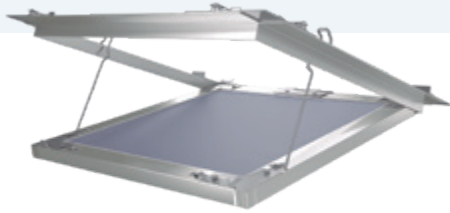


Abertura para a montagem:  
B + 2 x 3 mm





## ALÇAPÃO KNAUF REVO LINIE



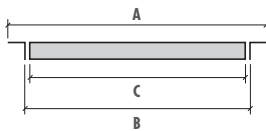
Alçapão de maior desempenho para os mais exigentes. O alçapão clássico de gama alta, marcos reforçados e precisão ajustada. Dispõe de sistema para prevenir que o alçapão se desencaixe e que a tampa fique perfeitamente alinhada.

## Características principais:

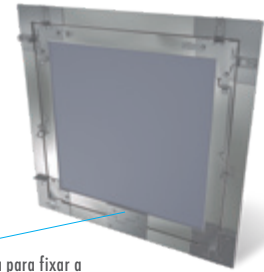
- Espessura de placa 12,5 mm
- Formatos desde 200x200 mm a 600x600 mm
- Acabamento com placa **Knauf Diamant**
- Placa colada
- Marco de alumínio reforçado
- Abertura fácil por sistema clic
- Para parede/revestimento/teto
- Outras dimensões sob encomenda

Dimensões (mm)	A	B	C
200x200	240x240	200x200	195x195
300x300	340x340	300x300	295x295
400x400	440x440	400x400	395x395
500x500	540x540	500x500	495x495
600x600	640x640	600x600	595x595

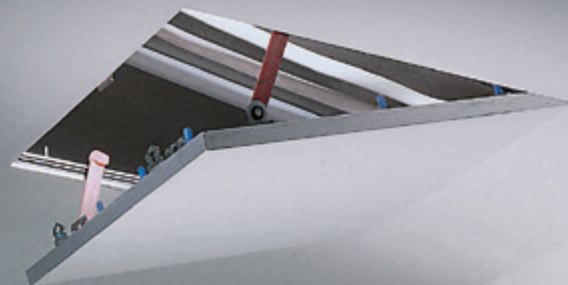
Medidas especiais sob encomenda



Abertura para a montagem:  
B + 2 x 5 mm



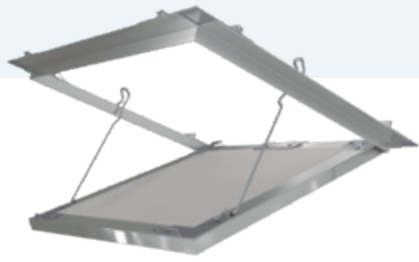
Sistema para fixar a tampa do alçapão e não se mova lateralmente.





## ALÇAPÕES TÉCNICOS PARA SISTEMAS ESPECIAIS

Qualquer sistema especial, requer de um alçapão que se adapte.  
Knauf dispõe das soluções adequadas para cada tipo de exigência.



## ALÇAPÃO KNAUF REVO CLEANEO

Especiais para tetos com placa Knauf Cleaneo Akustik.

### Características principais:

- Formatos desde 300x300 mm a 600x600 mm
- Acabamento com placa **Knauf Cleaneo Akustik** 8/18R, 8/18Q, 12/25R y 12/25Q
- Placa colada
- Marco de alumínio
- Abertura fácil por sistema clic
- Para teto
- Outras perfurações sob encomenda: 6/18R, 10/23R, 15/30R, 20/42R, 8/12/50R e 12/20/66R



Um encaixe preciso

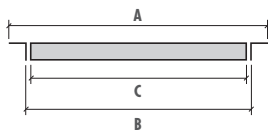
AS PERFURAÇÕES  
FICAM  
PERFEITAMENTE  
ALINHADAS COM O  
RESTO DO TETO  
CLEANEO AKUSTIK

Dimensões (mm)	A	B	C
8/18R y 8/18Q	653x653	617x617	613x613
12/25R y 12/25Q	653x653	617x617	613x613

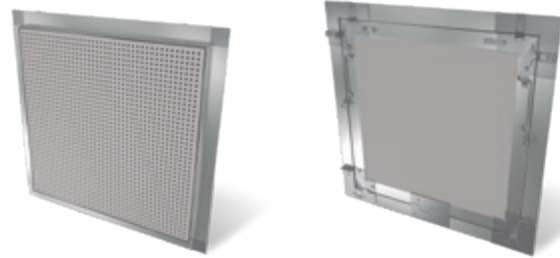
Outras perfurações e dimensões consultar.



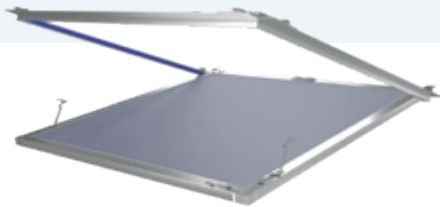
8/18R	8/18Q	8/12/50R
12,25R	12/25Q	12/20/66R
6/18R		
10/23R		
15/30R		
20/42R		



Abertura para a montagem:  
B + 2 x 2 mm



## ALÇAPÃO KNAUF REVO ESTANQUE P/A



Alçapão estanque ao pó e ar (P/A) de acordo com a norma DIN EN 1026 + 12207, classe 3 para espessura de placa de 12,5 mm e 2x12,5 mm.

### Características principais:

- Formatos de 200x200 mm até 1200x1200 mm
- Acabamento com placa **Knauf Diamant**
- Placa colada até 600x600
- Marco de alumínio
- Abertura fácil por sistema clic
- Para teto/revestimento/parede
- **Estanquidade ao pó e o ar. Classe 3 de acordo com DIN EN 1026 + 12207**

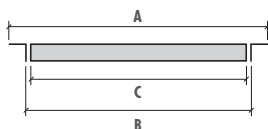


Alçapão Knauf  
Revo estanque P/A

ESTANQUIDADE  
CLASSE 3

Dimensões (mm)	A	B	C
200x200	240x240	200x200	195x195
300x300	340x340	300x300	295x295
400x400	440x440	400x400	395x395
500x500	540x540	500x500	495x495
600x600	640x640	600x600	595x595

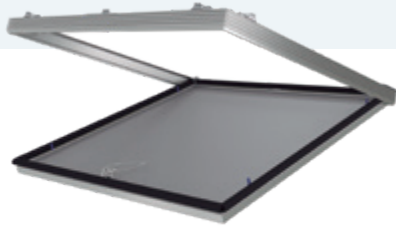
Vão livre de passagem: dimensão -35 mm



Abertura para a montagem:  
B + 2 x 10 mm



## ALÇAPÃO KNAUF F-TEC ESTANQUE P/A/F



Alçapão estanque ao pó, ar e fumo (P/A/H) de acordo com a norma DIN EN 1026 + 12207, classe 4. O mesmo alçapão pode ser adaptado a espessuras de placa de 12,5 mm, 18, 25 mm e 30 mm.

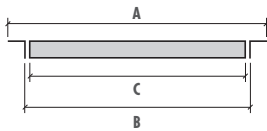
### Características principais:

- Formatos desde 300x300 mm a 800x800 mm
- Acabamento com placa **Knauf Diamant**
- Placa colada
- Marco de alumínio
- Preparada para Q4
- Abertura fácil por sistema clic
- Para teto/revestimento/parede
- **Estanquidade ao pó, ar e fumo de acordo com DIN EN 1026 + 12207 e pressão, sucção e fumo de acordo com DIN 18095**

ESTANQUIDADE  
CLASSE 4

Dimensões (mm)	A	B	C
200x200	240x240	200x200	195x195
300x300	340x340	300x300	295x295
400x400	440x440	400x400	395x395
500x500	540x540	500x500	495x495
600x600	640x640	600x600	595x595

Ensaio de estanquidade ao ar a 600 Pa de pressão e sucção  
Vão livre de passagem: dimensão -35 mm

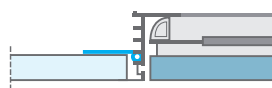


Abertura para a montagem:  
B + 2 x 10 mm

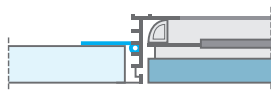


### Alçapão adaptável

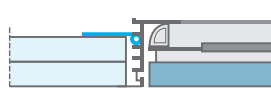
■ 12,5mm



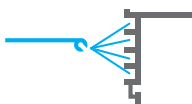
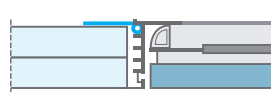
■ 18mm



■ 2x12,5mm / 25mm

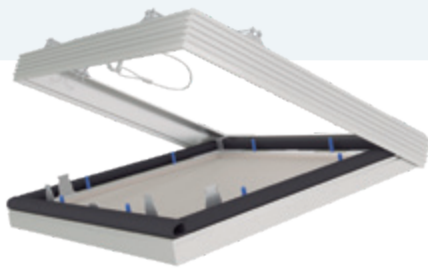


■ 2x15mm

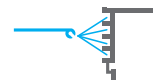




## ALÇAPÃO KNAUF F-TEC DRYSTAR



Alçapão para sistemas com placa Knauf Drystar, especial para zonas de grande humidade. O mesmo alçapão serve para diferentes espessuras de placa 12,5 e 25 mm. Estanque ao pó e ao ar classe 4 de acordo com DIN EN 1026 + 12207.



Alçapão adaptável

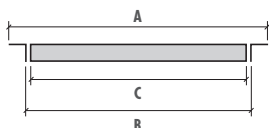
### Características principais:

- Para espessuras de placa 12,5/25
- Formatos desde 300x300 mm até 800x800 mm
- Acabamento com placa **Knauf Drystar**
- Marco de alumínio
- Abertura fácil por sistema clic
- Para teto/revestimento/parede
- Possibilidade de instalá-lo em sistema de obra tradicional
- **Estanquidade ao pó e ao ar classe 4 de acordo com DIN EN 1026 + 12207**

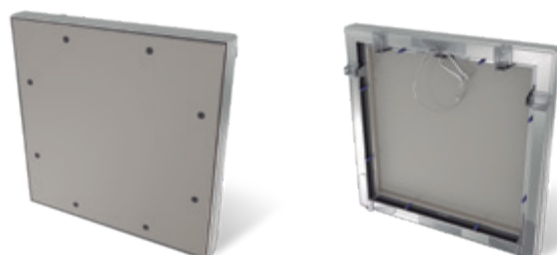
**ESTANQUIDADE  
CLASSE 4**

Dimensões (mm)	A	B	C
300x300	340x340	300x300	295x295
400x400	440x440	400x400	395x395
500x500	540x540	500x500	495x495
600x600	640x640	600x600	595x595

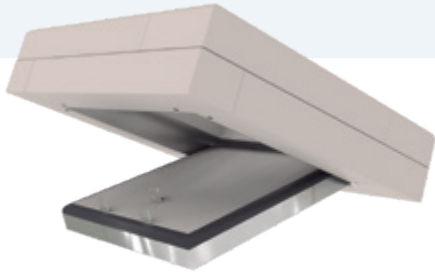
Vão livre de passagem: dimensão -35 mm



Abertura para a montagem:  
B + 2 x 10 mm



## ALÇAPÃO KNAUF SAFEBOARD



Alçapão para sistemas com placa Knauf Safeboard, especial para zonas onde é requerido proteção radiológica mediante sistemas Knauf Safeboard. O alçapão pode ser configurado em várias espessuras 12,5, 25 e 37,5 mm em função da necessidade de proteção radiológica. Estanque ao pó e ao ar classe 3 de acordo com DIN EN 1026 + 12207.

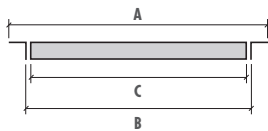
### Características principais:

- Para espessuras de placa 12,5/25/37,5
- Composições
  - 1xSafeboard
  - 2xSafeboard
  - 1xSafeboard+1xDiamant
  - 2xSafeboard+1xDiamant
- Formatos desde 300x300 mm a 600x600 mm
- Acabamento com placa **Knauf Safeboard/Diamant**
- Marco de alumínio
- Abertura fácil por sistema clic
- Para teto/revestimento/parede
- **Estanquidade ao pó e ao ar classe 3 de acordo com DIN EN 1026 + 12207**

ESTANQUIDADE  
CLASSE 3

Dimensões (mm)	A	B	C	D
300x300	464x464	340x340	300x300	295x295
400x400	564x564	440x440	400x400	395x395
500x500	664x664	540x540	500x500	495x495
600x600	764x764	640x640	600x600	595x595

Vão livre de passagem: dimensão -86 mm



Abertura para a montagem:  
B + 2 x 82 mm



## ALÇAPÃO KNAUF AQUAPANEL



Alçapão para sistemas com placa Knauf Aquapanel Indoor com resistência aos salpicos de água em conformidade com ensaio BB0215069 LGA Bavaria. Alçapão hermético classe 4 de acordo com a norma DIN EN 1026 e DIN EN 12207 e ao fumo de acordo com DIN 18095. O alçapão pode ser configurado em várias espessuras 12,5 e 25 mm em função do sistema onde se integre.

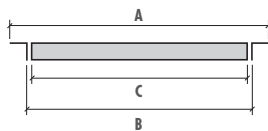
## Características principais:

- Para espessuras de placa 12,5/25
- Formatos desde 300x300 mm a 600x600 mm
- Acabamento com placa **Knauf Aquapanel Indoor**
- Marco de alumínio
- Placa aparafusada
- Abertura fácil por sistema clic
- Para teto/revestimento/parede

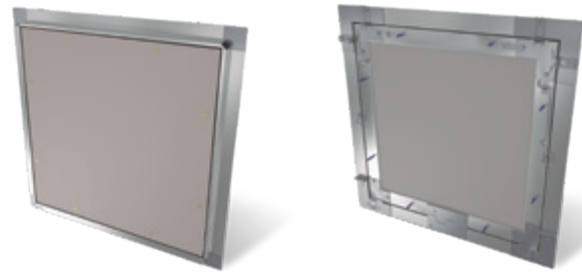
ESTANQUIDADE  
CLASSE 4

Dimensões (mm)	A	B	C
200x200	240x240	200x200	195x195
300x300	340x340	300x300	295x295
400x400	440x440	400x400	395x395
500x500	540x540	500x500	495x495
600x600	640x640	600x600	595x595

Vão livre de passagem: dimensão -35 mm



Abertura para a montagem:  
B + 12 mm





## ALÇAPÕES À MEDIDA

Alçapões que se adaptam à imaginação, é só questão de solicitar. Knauf oferece uma grande gama de alçapões que é difícil não encontrar uma solução.





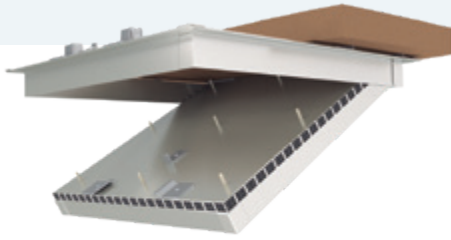


## ALÇAPÕES RESISTENTES AO FOGO

**Máxima proteção ao fogo, variedade de alçapões para tetos, revestimentos e paredes até EI<sub>2</sub> 120'** para tetos conforme a norma UNE-EN 1364-2 e para revestimentos e paredes UNE-EN 1634-1 e classificação UNE-EN 13501-2.

No caso dos alçapões para revestimentos, o isolamento térmico (factor I) pode ser medido e classificado de duas maneiras, representadas pelos subíndices 1 e 2 do dito fator. Os diferentes regulamentos nacionais europeus exigem uma ou outra classificação. O CTE DB-SI exige de acessos I<sub>2</sub>.

## ALÇAPÃO KNAUF CORTA-FOGO TEC EI 60'



Alçapão resistente ao fogo EI 60, norma de acordo com a UNE EN 1364-2, com máxima dimensão certificada 700x700 mm e com uma superfície não maior de 0,6 m<sup>2</sup>. Espessura total de placa 30 mm. Para tetos suspensos.

## Características principais:

- Formatos desde 400x400 mm a 700x700 mm. Formato retangular 600x1000 mm
- Composição especial com placa **Knauf**
- Marco de aço
- Abertura fácil por sistema clic e chave de segurança (a partir de 600x600 mm)
- Para tetos Knauf EI 60'
- Fogo desde abaixo

Dimensões (mm)	A	B	C
400x400	454x454	400x400	396x396
500x500	554x554	500x500	496x496
600x600	654x654	600x600	596x596

Exemplo de dimensões.

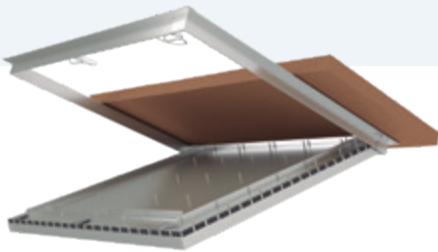
Vão livre de passagem: dimensão -15 mm



Abertura para a montagem:  
B + 2 x 5 mm



## ALÇAPÃO KNAUF CORTA-FOGO TEC EI 90'



Alçapão resistente ao fogo EI 90, norma de acordo com UNE EN 1364-2, com dimensão máxima certificada 800x800, para espessura de teto de 37,5 mm. Para tetos suspensos.

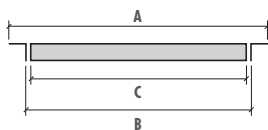
## Características principais:

- Formatos desde 300x300 mm a 800x800 mm
- Composição especial com placa **Knauf**
- Marco de aço
- Abertura fácil por sistema de clic e chave de segurança (a partir de 600x600 mm)
- Para tetos Knauf EI 90'
- Fogo desde abaixo
- Ensaio n° 071414-005

Dimensões (mm)	A	B	C
400x400	454x454	400x400	396x396
500x500	554x554	500x500	496x496
600x600	654x654	600x600	596x596

Exemplo de dimensões.

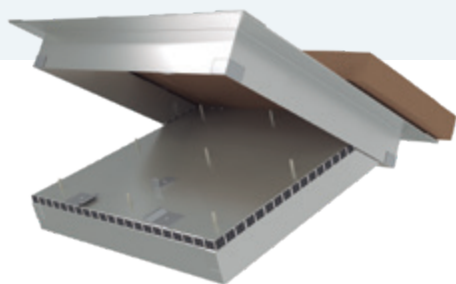
Vão livre de passagem: dimensão-15 mm



Abertura para a montagem:  
B + 2 x 5 mm



## ALÇAPÃO KNAUF CORTA-FOGO TEC EI 120'



Alçapão resistente ao fogo EI 120, de acordo com a norma UNE EN 1364-2, para tetos suspensos com máxima dimensão certificada 800x800 mm, para espessura de teto de 50 mm.

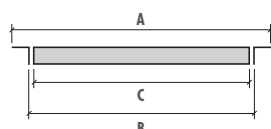
### Características principais:

- Formatos desde 300x300 mm a 800x800 mm
- Composição especial com placa **Knauf**
- Marco de aço
- Abertura fácil por sistema de clic e chave de segurança (a partir de 600x600)
- Para teto Knauf EI 120'
- Fogo desde abaixo
- Ensaio n° 071414-004

Dimensões (mm)	A	B	C
400x400	454x454	400x400	396x396
500x500	554x554	500x500	496x496
600x600	654x654	600x600	596x596

Exemplo de dimensões.

Vão livre de passagem: dimensão -15 mm



Abertura para a montagem:  
B + 2 x 5 mm



## ALÇAPÃO KNAUF CORTA-FOGO TRAS EI<sub>2</sub> 60'



Alçapão resistente ao fogo EI<sub>2</sub> 60 de acordo com a Norma UNE EN 1634-1 dimensão ensaiada 600x1200 mm, para revestimentos de parede com espessura de placa de gesso laminado total de 30 mm. Para dimensões maiores, consultar.

### Características principais:

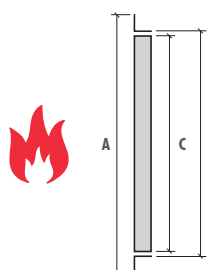
- Formatos desde 300x300 mm a 600x1200 mm
- Composição especial com placa **Knauf**
- Marco de aço
- Abertura fácil por sistema clic e chave de segurança
- Para Revestimentos/Parede Knauf EI<sub>2</sub> 60'
- Fogo em ambos os lados
- Ensaio n° 071414-002
- Classificação I<sub>2</sub> de acordo com a norma EN 13501-2

ALÇAPÃO  
EI<sub>2</sub> 60'

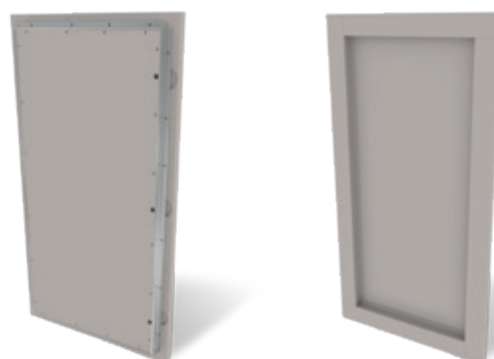
Dimensões (mm)	A	B	C
400x400	475x475	400x400	403x403
500x500	575x575	500x500	503x503
600x600	675x675	600x600	603x603

Ejemplo de dimensiones.

Hueco libre de paso: dimensión -75 mm



Abertura para a montagem:  
B + 2 x 5 mm





## ALÇAPÃO KNAUF CORTA-FOGO TRAS EI<sub>2</sub> 90'

Alçapão resistente ao fogo EI<sub>2</sub> 90 de acordo com a Norma UNE EN 1634-1 dimensão ensaiada 600x1200 mm, para revestimento ou parede com espessura de placa de gesso laminado total de 37,5 mm. Para dimensões maiores, consultar.

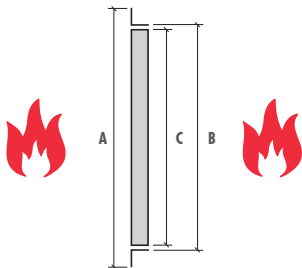
### Características principais:

- Formatos desde 400x400 mm a 600x1200 mm
- Composição especial com placa **Knauf**
- Marco de aço
- Abertura fácil por sistema clic e chave de segurança
- Para revestimento/parede Knauf EI<sub>2</sub> 90'
- Fogo ambos lados
- Ensaio n° 071414-003
- Classificação I<sub>2</sub> de acordo com a norma EN 13501-2

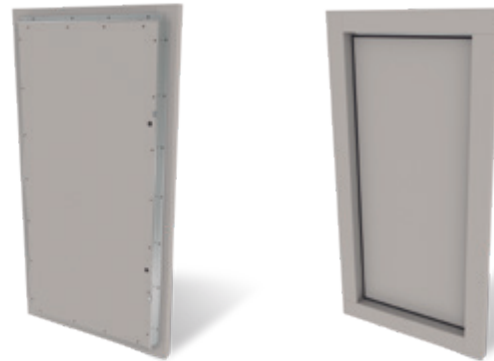
ALÇAPÃO  
EI<sub>2</sub> 90'

Dimensões (mm)	A	B	C
400x400	475x475	400x400	394x394
500x500	575x575	500x500	494x494
600x600	675x675	600x600	594x594

Exemplo de dimensões.  
Vão livre de passagem: dimensão -75 mm



Abertura para a montagem:  
B + 2 x 5 mm



## ALÇAPÃO KNAUF CORTA-FOGO TRAS EI<sub>2</sub> 120'

Alçapão resistente ao fogo EI<sub>2</sub> 120 de acordo com a Norma UNE EN 1634-1 dimensão ensaiada 600x1200 mm, para revestimento ou parede com espessura de placa de gesso laminado total de 50 mm. Para dimensões maiores, consultar.

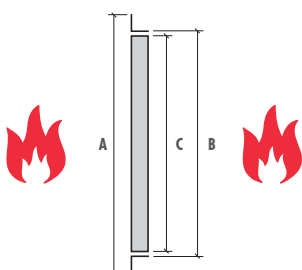
### Características principais:

- Formatos desde 400x400 mm a 600x1200 mm
- Composição especial com placa **Knauf**
- Marco de aço
- Abertura fácil por sistema clic e chave de segurança
- Para revestimento/parede Knauf EI<sub>2</sub> 120'
- Fogo de ambos lados
- Ensaio n° 071414-001
- Classificação 2 Classificação I<sub>2</sub> de acordo com a norma EN 13501-2

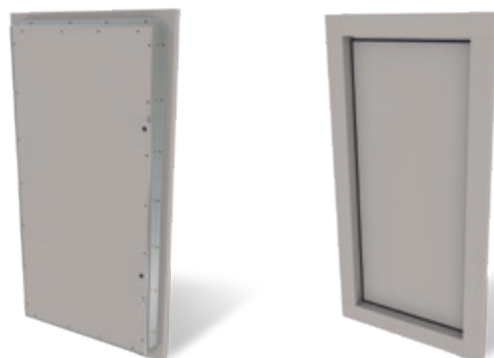
ALÇAPÃO  
EI<sub>2</sub> 120'

Dimensões (mm)	A	B	C
400x400	474x474	400x400	394x394
500x500	574x574	500x500	494x494
600x600	674x674	600x600	594x594

Exemplo de dimensões.  
Vão livre de passagem: dimensão -75 mm



Abertura para a montagem:  
B + 2 x 5 mm

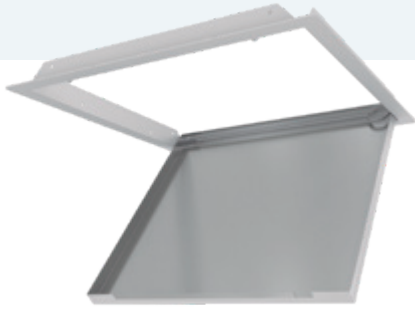




## ALÇAPÕES METÁLICOS

Solução de alçapão metálico lacado em branco RAL 9016 com a possibilidade de poder escolher outras cores sob pedido. Adapta-se tanto a sistemas de placa de gesso laminado até 25 mm de espessura como a sistemas convencionais.

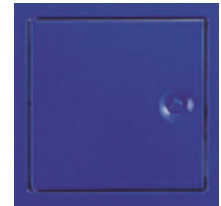
## ALÇAPÃO KNAUF METÁLICO FECHO RÁPIDO



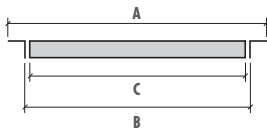
Trampilla metálica prelacada de color blanco RAL 9016. Para espesor de placa hasta 25 mm.

**Características principales:**

- Formatos desde 200x200 mm a 600x600 mm
- Metálica prelacada blanca
- Apertura fácil por clipado
- Para techo/trasdoso/tabique
- Otras dimensiones bajo demanda
- **Posibilidad de otros colores, formatos y formas**
- Opcional con llave



Opciones de color bajo demanda



Abertura para a montagem:  
B + 2 x 3 mm



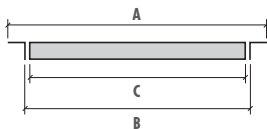
## ALÇAPÃO KNAUF METÁLICO COM CHAVE



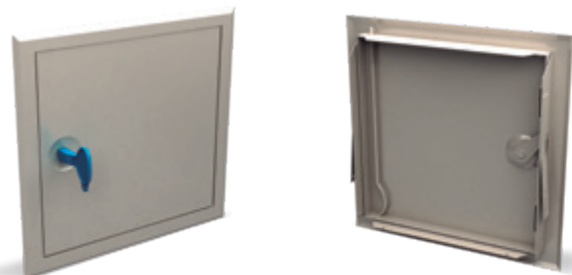
Alçapão metálico prelacado de cor branco RAL 9016. Para espessura de placa até 25 mm.

**Características principais:**

- Formatos desde 200x200 mm a 600x600 mm
- Metálico prelacado branco
- Fechadura quadrada
- Abertura mediante chave incluida
- Para teto/revestimento/parede



Abertura para a montagem:  
B + 2 x 5 mm





Avisos legais:

As informações, imagens e especificações técnicas contidas neste catálogo, embora estejam geralmente corretas, exceto em caso de erros ou omissões da nossa parte, podem ser sujeitas a variações ou alterações efetuadas pela Knauf, sem aviso prévio, aquando da sua edição. De qualquer modo, sugerimos que nos consulte sempre que estiver interessado nos nossos sistemas.

Os objetos, as imagens e os logótipos publicados neste catálogo estão protegidos por direitos de autor e direitos de propriedade intelectual. Não poderão ser copiados ou utilizados noutras marcas comerciais.



Edição: 05/2018

03000279





 [knauf@knauf.es](mailto:knauf@knauf.es)

 [www.knauf.es](http://www.knauf.es)

 Tel.: 902 440 460 

 [www.knauf.pt](http://www.knauf.pt)

 Tel.: 707 503 320 

Alçapões Knauf

**Knauf GmbH Sucursal en España**  
Avda. de Manoteras, 10 Edificio C  
28050 Madrid - España  
[www.knauf.pt](http://www.knauf.pt)