

DRAIN FRONT

Ralo frontal em TPE para terraços e varandas



CAMPOS DE APLICAÇÃO

Drain Front é um ralo frontal em TPE para aplicar escoamentos em parapeitos.

CARACTERÍSTICAS TÉCNICAS

Drain Front é um ralo frontal em TPE de secção retangular de 57x48 mm e 347 mm de comprimento.

MODO DE APLICAÇÃO

Aplicação de Drain Front

1. Desbastar o parapeito e o pavimento de forma a conseguir aplicar adequadamente o Drain Front. A seguir verificar a perfeita planimetria no plano horizontal e vertical.



2. Aplicar uma camada uniforme de adesivo epoxídico bicomponente tixotrópico Adesilex PG4, com uma espátula lisa num suporte limpo e seco



3. Aplicar Drain Front exercendo uma ligeira pressão, de forma a embebe-lo no Adesilex PG4



4. Aplicar uma segunda camada, fresco sobre fresco, de Adesilex PG4, cobrindo completamente o Drain Front



5. Afagar com uma espátula lisa e, no suporte ainda fresco, polvilhar até saturação quartzo esferoidal (de granulometria 0,5), para criar um suporte suficientemente rugoso, que favoreça a aderência do produto impermeabilizante MAPEI que será aplicado a seguir



6. Uma vez concluída a reticulação de Adesilex PG4, remover o quartzo em excesso



7. Na junção entre a parede e o pavimento aplicar uma primeira camada uniforme do produto impermeabilizante MAPEI escolhido, sobre o suporte limpo e seco



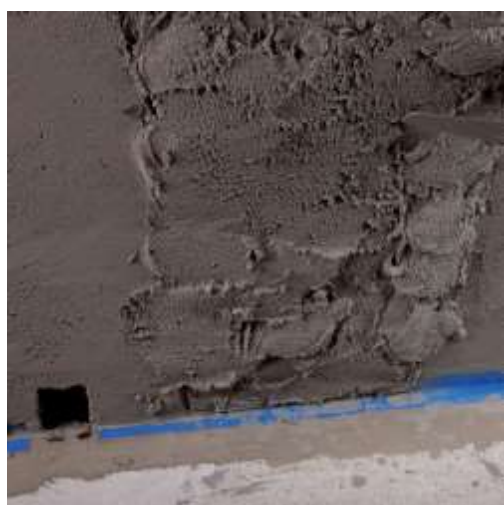
8. Aplicar Mapeband, exercendo uma ligeira pressão nas extremidades, tendo cuidado em não criar dobras e não englobar bolhas de ar



9. Aplicar uma segunda camada, fresco sobre fresco, do produto impermeabilizante MAPEI, cobrindo completamente as partes laterais da fita de forma a engloba-lo no interior das duas camadas do impermeabilizante



10. No caso de reparações de estruturas existentes, realizar um novo reboco na parede ou reparar a parte de reboco demolida



11. Após a aplicação do produto impermeabilizante MAPEI, de acordo com as indicações contidas na respetiva ficha técnica, colar os ladrilhos no pavimento e betumar as juntas



12. Colar o rodapé e betumar as juntas verticais



13. Selar com Mapesil AC a respetiva junta entre rodapé-pavimento e rodapé-parede



EMBALAGEM

Drain Front está disponível em caixas de 5 peças.

CORES

Drain Front está disponível nas cores cobre e marfim.

INSTRUÇÕES DE SEGURANÇA PARA A PREPARAÇÃO E A COLOCAÇÃO EM OBRA

Drain Front é um artigo e referindo-se às normas europeias em vigor (Reg. 1906/2007/CE - REACH) não necessita a preparação da ficha de segurança. Durante a utilização recomenda-se usar luvas e óculos de proteção e observar as prescrições de segurança previstas na obra.
PRODUTO PARA USO PROFISSIONAL.

ADVERTÊNCIA

As informações e prescrições acima descritas, embora correspondendo à nossa melhor experiência, devem considerar-se, em todos os casos, como puramente indicativas e devem ser confirmadas por aplicações práticas exaustivas; portanto, antes de empregar o produto, quem tencione dele fazer uso é obrigado a determinar se este é ou não adequado à utilização prevista, assumindo todavia toda a responsabilidade que possa advir do seu uso.

Consultar sempre a última versão da ficha técnica, disponível no site www.mapei.com

INFORMAÇÃO JURÍDICA

O conteúdo desta Ficha Técnica pode ser reproduzido noutro documento de projeto, mas o documento assim obtido, não poderá, de forma alguma, substituir ou complementar a Ficha Técnica em vigor no momento da aplicação do produto Mapei. A Ficha Técnica mais atualizada está disponível no nosso site www.mapei.com.

QUALQUER ALTERAÇÃO DO TEXTO OU DAS CONDIÇÕES PRESENTES NESTA FICHA TÉCNICA OU DESTA DERIVADA, EXCLUI A RESPONSABILIDADE DA MAPEI.

566-05-2020 (PT)

Qualquer reprodução de textos, fotografias e ilustrações desta publicação é proibida e punida nos termos da lei em vigor

